

『재단법인 경상북도여성정책개발원』
2026년 ESG경영 실천 및 추진계획(안)



경북여성정책개발원

Gyeongbuk Women's Policy Development Institute



목 차



1. 2026년 ESG경영 추진 개요	3
2. 2026년 ESG경영 전담 조직 운영	3
3. ESG경영 추진전략 및 체계	4
4. 2026년 ESG경영 추진과제 총괄표	5
5. ESG경영 기관 공통 실천과제별 세부내용	6
① 친환경 업무환경 구축	6
② 탄소 중립 문화 확산	6
③ 에너지 절약 생활화	6
④ 지역사회 공헌 강화	7
⑤ 안전한 근로환경 구축	7
⑥ 대·내외 인권경영 확산	8
⑦ 윤리·준법 경영 확대	8
⑧ 직원 의견 공유 활성화	8
⑨ 윤리·인권 모니터링 강화	9
6. ESG경영 기관 공통 실천 과제 추진 일정	10
[붙임] 2026년도 부서(센터)별 ESG경영 중점 추진과제	11

재단법인경상북도여성정책개발원 2026년 ESG경영 실천 및 추진계획(안)

❖ 우리원 경영 전반에 ESG 문화 내재화 및 고도화를 위해 체계적인 ESG 경영 계획을 수립 및 이행하고자 함

1 추진 개요

□ 추진목적

- 부서(센터)별 업무 특화 ESG경영 실천을 통한 ESG 고도화 추진
- 전사적 ESG경영 실천을 통한 ESG문화 내재화 추진
- 정부의 '적극적 ESG 강화 기조' 동참을 통한 사회적 책임 강화

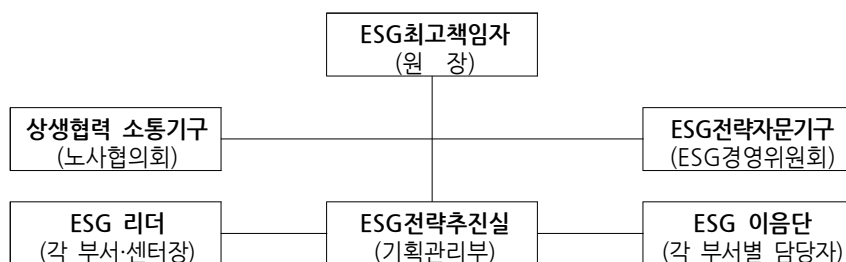
□ 환경분석

- (외부)공공기관의 사회적 책임 및 지속가능경영 요구 증대
- (내부)사업분야 확장에 따른 ESG경영 체계의 고도화 필요성 증대

□ 추진방향

- 각 부서(센터)별 특화 ESG과제 수립 및 이행
- PDCA 기반 체계적인 ESG경영 시스템 고도화 및 내재화

2 2026년 ESG경영 전담 조직 운영



※ 업무분장 및 역할

구분	역할	비고
ESG최고책임자	기관 ESG경영 총괄 책임	원장
ESG전략추진실	기관 ESG 추진 전략 수립 및 운영	기획관리부
ESG 리더	기관 ESG경영 실행 지원	각 부서(센터)장
ESG 이음단	부서별 ESG 과제 실천 및 ESG 문화 확산	각 부서별 1인

3 ESG경영 추진전략 및 체계

ESG 경영	미 선	도민과 함께 지속 가능한 정책 가치 실현
	비 전	사회적 책임을 다하는 지속 가능한 정책전문기관

중장기 로드맵	ESG 내재화·확산 (~2024년)	ESG 고도화 (2025~2027년)	ESG 성과 선도 (2028년~)
	도입·촉진기	정착·통합기	성숙·확장기
	<ul style="list-style-type: none"> E 환경경영 전략 및 목표 수립 S 지역사회 상생활동 추진 G 윤리경영 문화 내재화 	<ul style="list-style-type: none"> E 환경경영 추진 체계 고도화 S 기관 특화 지역상생활동 추진 G 부패리스크 관리체계 고도화 	<ul style="list-style-type: none"> E 글로벌 수준 환경경영 체계 달성 S 기관 특화 지역 상생활동 확산 G 모범적 윤리경영 확산

ESG 부문별 추진전략	환경경영 추진 체계 고도화	기관 특화 지역상생활동 추진	부패리스크 관리체계 고도화
	<ul style="list-style-type: none"> 친환경 업무 환경 구축 탄소 중립 문화 확산 에너지 절약 생활화 	<ul style="list-style-type: none"> 지역사회 공헌 강화 안전한 근로환경 구축 대내외 인권경영 확산 	<ul style="list-style-type: none"> 윤리·준법 경영 확대 직원 의견 공유 활성화 윤리·인권 모니터링 강화

실행체계 (PDCA)	계획(Plan)	실행(Do)	점검(Check)	환류(Action)
		<ul style="list-style-type: none"> ESG경영 계획 수립 ⇨전년 ESG 개선 사항 조사 및 도출로 개선 사항 계획(안) 내 반영 하여 추진 전략 수립 	<ul style="list-style-type: none"> 당해연도 ESG경영 계획 이행 ⇨세부 추진 전략 바탕 2026년 세부 ESG 경영 전략 이행 	<ul style="list-style-type: none"> 내부 ESG경영 설문 조사 실시 ⇨연간 ESG경영 전략 전반의 내부 직원 의견 조사 실시

ESG성과 모니터링 시스템	내부 모니터링 시스템	외부 모니터링 시스템
	<ul style="list-style-type: none"> 자체 감사, 인권영향평가 ESG·인권경영위원회 주기적 윤리·인권 실태조사 	<ul style="list-style-type: none"> 경영실적평가, 종합청렴도평가 행정사무감사, 고객만족도조사 ISO37001, 45001 인증

【道政】 경북형-ESG 「10起운동」	자원 절약 및 재활용	에너지 절약 및 환경오염 예방	지속가능한 소비 및 인권증진 등
	<ol style="list-style-type: none"> 1회용품 사용 줄이기 종이 없는 회의 활성화하기 인쇄용지 사용 줄이기 	<ol style="list-style-type: none"> 4. 청사 조명 소등(격등)하기 5. 승강기 운행 제한 및 계단 이용하기 6. 사무실 절전 생활화하기 7. 친환경 경계 운전하기 	<ol style="list-style-type: none"> 8. 녹색제품 구매·사용하기 9. 위라벨을 보장하는 근무 환경 만들기 10. 직장 내 괴롭힘 근절하기

4 2026년 ESG경영 추진과제 총괄표

○ 2026년 ESG경영 분야별 세부 추진계획

ESG전략	친환경 경영 전략	기관 공통 실천과제 (Top-Down)	부서(센터)별 실천과제 (Bottom-Up)
E Environment (환경) 환경경영 추진 체계 고도화	친환경 업무 환경 구축	<ul style="list-style-type: none"> • (지속)친환경 제품 우선 구매 	<ul style="list-style-type: none"> • (연구)디지털 탄소 저감 활동
	탄소 중립 문화 확산	<ul style="list-style-type: none"> • (신규)출장시 하이브리드 차량 운행 확대 • (지속)지역민과 연대하는 플로깅 	<ul style="list-style-type: none"> • (기획)폐현수막 재활용 프로그램 • (사업)저탄소 분야 교육 강사 양성 • (성별)탄소중립·기후변화 내용 사업 연계 • (아동)환경 대응 주제 돌봄프로그램 발굴
	에너지 절약 생활화	<ul style="list-style-type: none"> • (지속)실내 적정 온도 유지 캠페인 실시 • (지속)계단 이용 캠페인 실시 • (신규)차량 5부제 및 2부제 시행 	<ul style="list-style-type: none"> • (사업)디지털 기반 홍보 소통 강화
ESG전략	책임 경영 전략	기관 공통 실천과제 (Top-Down)	부서(센터)별 실천과제 (Bottom-Up)
S Social (사회) 기관 특화 지역 상생 활동 추진	지역사회 공헌 강화	<ul style="list-style-type: none"> • (강화)지역민 양성평등 의식 및 문화 확산 • (강화)지역상생 사업 확대 추진 	<ul style="list-style-type: none"> • (연구)참여적 실행 연구 도입 • (연구)공공간행물 기증 • (사업)지역사회 Si역량강화 및 인재 발굴 • (아동)온마을 공동체 돌봄 생태계 구축
	안전한 근로환경 구축	<ul style="list-style-type: none"> • (지속)ISO45001 인증 관리 • (지속)플라자 합동 안전 훈련 실시 • (강화)안전의식 개선 시책 발굴 및 추진 	<ul style="list-style-type: none"> • (시설)참여형 안전소통 플랫폼 운영 • (일생)위러벨 및 가족친화인증제도 ESG연계
	대내외 인권경영 확산	<ul style="list-style-type: none"> • (지속)인권경영 공모전 실시 • (지속)인권경영 선포식 개최 • (강화)인권경영 위원회 구성 	<ul style="list-style-type: none"> • (연구)ESG학회 연계 포럼 추진 • (성별)양성평등 교육 전문 강사 양성 • (성별)지역사회 안전 모니터링 사업
ESG전략	투명 경영 전략	기관 공통 실천과제 (Top-Down)	부서(센터)별 실천과제 (Bottom-Up)
G Governance (지배구조) 부패리스크 관리체계 고도화	윤리·준법 경영 확대	<ul style="list-style-type: none"> • (지속)ISO37001 인증 관리 • (강화)신규 부패방지 시책 발굴 및 추진 • (지속)클린신고센터 모의 신고를 통한 보완 	<ul style="list-style-type: none"> • (연구)연구윤리 점검 체계의 내실화
	직원 의견 공유 활성화	<ul style="list-style-type: none"> • (강화)노사관계 상생 전략 수립 및 추진 • (강화)부서·센터별 성과목표 관리 • (지속)ESG경영 전략 직원 의견 조사 실시 	<ul style="list-style-type: none"> • (아동)돌봄시설 종사자 소진 예방 프로그램 운영
	윤리·인권 모니터링 강화	<ul style="list-style-type: none"> • (강화)윤리·인권 모니터링 실시 • (강화)직원 참여형 윤리·인권 시책 추진 • (지속)인권영향평가 실시 	<ul style="list-style-type: none"> • (사업)인권준중, 성범죄, 부정부패 예방 강화 • (새일)여성 심사위원 참여율 제고

5 ESG경영 기관 공통 실천과제별 세부내용

Environment(환경)

▶ 환경경영 추진 체계 고도화

【친환경 업무환경 구축】

① 친환경 제품 우선 구매 및 목표 구매율 달성(지속)

- 목적 : 도정 구매 비율 달성 및 지속 가능한 성장 도모
- 내용 : 사무기기 및 소모품 등 친환경 제품 구매 3% 이상 달성

【탄소 중립 문화 확산】

① 출장시 관용차량(하이브리드) 운행 확대(지속)

- 목적 : 예산 절감 및 탄소배출 감소
- 내용 : 하이브리드 차량 구매(임차) 및 운행 독려

② 지역민과 연대하는 플로깅 활동 및 안전홍보 캠페인(지속)

- 목적 : 지역 환경 정화 및 안전홍보를 통한 사고 예방
- 내용 : 플라자 인근 플로깅 활동 및 안전홍보 캠페인 실시

【에너지 절약 생활화】

① 실내 적정 온도 유지 캠페인 실시(지속)

- 목적 : 전기 사용 절감을 위한 계절별 적정 온도 유지(夏26℃, 冬20℃)
- 내용 : 주기적 캠페인 홍보를 통한 부서별 적정 온도 유지

② 계단 이용 캠페인 실시(지속)

- 목적 : 직원 건강 증진 및 에너지 사용 절감
- 내용 : 주기적 계단 이용 캠페인 실시 및 참여 독려

③ 차량 5부제 및 2부제 시행(신규)

- 목적 : 자원안보위기 대응을 위한 공공기관의 모범적 자원절약
- 내용 : 정부지침에 따른 5부제(이용객) 및 2부제(직위) 시행

[지역사회 공헌 강화]**① 지속가능한 지역민의 양성평등 의식 및 문화 확산(강화)**

- 목 적 : 지속가능한 양성평등 의식 및 문화 확산 프로그램 추진
- 내 용
 - 1) 2026 경북 여성 미래 포럼(AI시대 양성평등과 ESG)
 - 2) 재난 취약계층 관점의 안전마을 조성 및 대응방안 연구
 - 3) 올(ALL)바른 자녀양육을 위한 부모 양성평등 교육
 - 4) 경북 청년 양성평등 감동(공감·동행)프로젝트 운영

② 지역상생 사업 확대 추진(강화)

- 목 적 : 기관 특화 지역상생 사업 확대로 ESG경영 외부 확산
- 내 용
 - 1) 2026 경북 여성리더양성 및 네트워크 사업
 - 2) 2026 글로컬 사업 공모 및 추진
 - 3) 지역 공동체 돌봄 모델 발굴
 - 4) 워라벨 기업 문화프로그램 및 근로자 여가프로그램 운영

[안전한 근로환경 구축]**① 안전보건경영(ISO45001) 인증 관리(갱신심사)(지속)**

- 목 적 : 국제표준에 맞는 기관 내 안전보건경영시스템 인증
- 내 용 : 안전보건경영시스템 갱신심사 인증을 통한 효력 유지

② 플라자 합동 안전 훈련 실시(지속)

- 목 적 : 기관 내 직원들의 유사시 대응 능력 제고
- 내 용 : 주기적 재난 상황 대비 훈련 진행

③ 안전의식 개선 시책 발굴 및 추진(강화)

- 목 적 : 안전 훈련과 병행하여 직원들의 안전의식 제고
- 내 용 : 기관 특성에 맞는 신규 안전의식 개선 시책 발굴 및 추진

【대내외 인권경영 확산】

① 인권경영 공모전 실시(지속)

- 목 적 : 기관의 인권경영 의지 대내·외 전파 및 공유
- 내 용 : 인권경영 홍보 포스터, 이미지, 영상 등 제작 공모전 실시

② 인권경영 선포식 개최(지속)

- 목 적 : 임직원의 인권헌장 낭독을 통한 대내·외 인권경영 의지 확산
- 내 용 : 전 임직원이 함께하는 인권경영 선포식 실시(오프라인)

③ 인권경영 위원회 구성(강화)

- 목 적 : 인권경영 전반의 전문가 자문 및 주요사안 의결
- 내 용 : 기존 ESG경영·인권경영위원회 겸직 체제에서 인권경영 위원회 분리를 통한 인권 특화 위원회 구성 및 운영

Governance (지배구조)

▶ 부패리스크 관리체계 안정화

【윤리·준법 경영 확대】

① 부패방지경영(ISO37001) 인증 관리(사후심사)(지속)

- 목 적 : 국제표준에 맞는 기관 내 부패방지경영시스템 인증
- 내 용 : 부패방지경영시스템 사후심사 인증을 통한 효력 유지

② 2026년 신규 부패방지 시책 발굴 및 추진(강화)

- 목 적 : 직원 참여 독려를 위한 시책 발굴 및 추진
- 내 용 : 직원들의 윤리경영 의식 제고를 위한 주기적 실행

③ 홈페이지 클린신고센터 모의 신고를 통한 보완(지속)

- 목 적 : 클린신고센터의 개선점 파악 및 보완
- 내 용 : 부서별 ESG담당자(윤리·인권리더)와 청렴감사팀의 협업으로 모의 신고를 통한 개선점 발굴

【직원 의견 공유 활성화】

① 노사관계 상생 전략 수립 및 추진(강화)

- 목 적 : 노사 간의 협력적이고 지속가능한 관계 구축
- 내 용 : 노사관계 상생을 위한 체계적 전략 수립

② 2026년 부서·센터별 성과목표 관리(신규)

- 목 적 : 성과 관리를 통한 체계적 사업 추진
- 내 용 : 분기별 부서(센터)별 핵심성과 점검 및 개선점 도출

③ ESG경영 전략 내부 직원 의견 조사 실시(지속)

- 목 적 : 기관 ESG경영에 직원들의 의견 반영 및 개선점 도출
- 내 용 : 연말 전 임직원 대상 ESG경영 설문조사 진행

[윤리·인권 모니터링 강화]

① 윤리·인권 모니터링 실시(강화)

- 목 적 : 인권경영 현황 파악 및 인권침해 방지
- 내 용 : 자가진단, 설문조사 등을 통한 실태조사 실시

② 직원 참여형 윤리·인권 모니터링 연계 시책 추진(강화)

- 목 적 : 모니터링과 연계하여 인권경영 문화 확산 고도화
- 내 용 : 분기별 모니터링과 연계한 전 임직원 대상 시책 추진

③ 2026년 기관 인권영향평가 실시(지속)

- 목 적 : 인권 리스크 예방 및 개선 방안 도출
- 내 용
 - 인권영향평가 체크리스트 검토 및 보완
 - 기관 자체평가를 통한 인권리스크 파악 및 2027년도 인권경영 추진에 개선점 반영

6 ESG경영 기관 공통 실천 과제 추진 일정

구분	1	2	3	4	5	6	7	8	9	10	11	12
【친환경 업무환경 구축】												
①친환경 제품 우선 구매 및 목표 구매율 달성												
【탄소 중립 문화 확산】												
①출장시 관용차량(하이브리드) 운행 확대												
②지역민과 연대하는 플로깅 활동 및 안전 홍보 캠페인												
【에너지 절약 생활화】												
①실내 적정 온도 유지 캠페인 실시												
②계단 이용 캠페인 실시												
③차량 5부제 및 2부제 시행												
【지역사회 공헌 강화】												
①지속가능한 지역민의 양성평등 의식 및 문화 확산												
②지역상생 사업 확대 추진												
【안전한 근로환경 구축】												
①안전경영(ISO45001) 인증 관리												
②플라자 합동 안전 훈련 실시												
③안전의식 개선 시책 발굴 및 추진												
【대내외 인권경영 확산】												
①인권경영 공모전 실시												
②인권경영 선포식 개최												
③인권경영 위원회 구성												
【윤리·준법 경영 확대】												
①부패방지경영(ISO37001) 인증 관리												
②신규 부패방지 시책 발굴 및 추진												
③홈페이지 클린신고센터 모의 신고												
【직원 의견 공유 활성화】												
①노사관계 상생 전략 수립 및 추진												
②부서·센터별 성과목표 관리												
③ESG경영 전략 내부 직원 의견 조사 실시												
【윤리·인권 모니터링 강화】												
①윤리·인권 모니터링 실시												
②직원 참여형 윤리·인권 모니터링 연계 시책 추진												
③2025년 인권영향평가 실시												

Environmental(환경) : 연구부 - 디지털 탄소 저감 활동

주요내용		
· 임직원 대상 '이메일 지우개' 캠페인 추진, 불필요한 데이터 저장을 줄임으로써 데이터 센터 운영에 필요한 전력 절감 효과		
2026년 목표	정량목표	· 불필요한 이메일 삭제율 50% 이상 달성
	정성목표	· 이메일 우편함 클린화를 통한 탄소 배출 저감 효과

Environmental(환경) : 기획관리부① - 폐현수막 재활용

주요내용		
· 기관 행사 후 버려지는 현수막을 수거하여 재활용 업체 발송 · 폐현수막으로 교육 키트(북마크, 파우치 등)를 제작하여 ESG 교육과 연계한 재활용 프로그램 기획(임직원 워크숍 등 활용)		
2026년 목표	정량목표	· 폐현수막 수거 및 임직원 대상 교육 프로그램 1회 실시 ※관련 업체 : 에코썸코리아(경상북도 구미시 소재)

Environmental(환경) : 기획관리부② - 폐현수막 재활용

주요내용		
· 기관 행사 후 버려지는 현수막을 수거하여 재활용 업체 발송 · 폐현수막에 기관 로고를 삽입하여 장바구니 제작 · 제작된 장바구니를 장보기 행사에서 참여 직원에게 지급하여 친환경 장보기 행사 기획		
2026년 목표	정량목표	· 폐현수막 수거 및 장바구니 40개 제작 ※관련 업체 : 에코썸코리아(경상북도 구미시 소재)

Environmental(환경) : 사업부 - 탄소배출 저감

주요내용		
1. ESG & 저탄소 확산을 위한 교육 강사 배출 → 교육현장에 기후위기, 자원순환, 탄소중립 생활속 실천 교육 2. 탄소배출 저감을 위한 출력물, 인쇄물 최소화 → 웹포스터, 카드뉴스, SNS 플랫폼 활용		
2026년 목표	정량목표	1. ESG & 저탄소 분야 교육 강사 양성 - 1과정, 16명 강사 배출 2. 사업별 웹포스터 또는 카드뉴스 제작 - 15건
	정성목표	1. 교육현장에 저탄소 등 생활속 ESG 실천 교육으로 도민의 기후·환경·ESG분야에 인식 전환 및 의식 수준 개선 2. 친환경 사업운영 체계 정착 및 디지털 기반 홍보 소통으로 저탄소 업무 문화로 전환

Environmental(환경) : 성별영향평가센터 - 환경·기후 정책 성별영향평가 컨설팅

주요내용		
<ul style="list-style-type: none"> · 성별영향평가 및 성인지예산 컨설팅 시 탄소중립·기후변화·환경정책 관련 사업에 대한 성인지적 분석 및 개선과제 도출 · 도 및 시·군 환경·기후 관련 정책(탄소중립, 녹색교통, 자원순환 등)에 대한 성별영향평가 컨설팅 지원 · 기후위기 대응 및 환경정책 추진 과정에서 발생할 수 있는 성별·세대별 정책수혜 격차 개선 지원 · 지속가능한 지역정책 수립을 위한 성인지 기반 정책개선 사례 발굴 및 확산 		
2026년 목표	정량목표	<ul style="list-style-type: none"> · 환경·기후 관련 정책 및 사업 성별영향평가 컨설팅 10건 이상 · 환경 분야 정책개선 과제 발굴 및 이행점검 10건
	정성목표	<ul style="list-style-type: none"> · 기후위기 및 환경정책 추진 과정에서 성별 특성과 지역 여건을 반영한 지속가능 정책개선 기반 마련 · 성인지 관점을 반영한 환경정책 추진으로 도민 체감형 탄소중립·녹색전환 정책 실효성 제고

Environmental(환경) : 아동돌봄통합지원센터 - 환경 대응 주제 우수돌봄프로그램 발굴·지정

주요내용		
<ul style="list-style-type: none"> · 우수돌봄프로그램 공모 시 환경·생태·기후변화 인식 제고를 주제로 지정 공모 · 놀이·체험 중심의 아동 친화적 환경교육 콘텐츠 발굴 · 우수 프로그램 1개소 선정 및 사례 확산 		
2026년 목표	정량목표	· 환경보호 및 기후변화 관련 우수돌봄프로그램 1개소 지정
	정성목표	· 아동 대상 환경 감수성 및 기후 인식 제고 및 ESG 환경(E)영역 실천 사례 확보

Social(사회) : 연구부① - 참여적 실행 연구 도입

주요내용	
· 지역 여성(청년)들이 연구 주체로 직접 참여해 문제를 정의하고 해결책을 함께 만드는 방식	
2026년 목표	정량목표 · 지역 여성(청년) 10명 참여
	정성목표 · 지역 여성(청년)과 함께 발굴하는 정책과제로 현장감 확보

Social(사회) : 연구부② - ESG학회와 연계 포럼 추진

주요내용	
· 'AI시대의 양성평등과 ESG'를 주제로 채용, 승진, 교육 기회 등의 분야에서 성별에 따른 차별, 격차 해소 논의의 장 마련	
2026년 목표	정량목표 · 도민 20여명 참여
	정성목표 · 양성평등한 사회조성을 위한 공감대 형성

Social(사회) : 연구부③ - 공공간행물 기증

주요내용	
· 경상북도인재개발원 도서관 공공간행물 기증을 통한 기관의 연구보고서 확산	
2026년 목표	정량목표 · 최근 3개년 연구보고서 기증

Social(사회) : 사업부 - 지역사회 기여

주요내용	
1. 지역사회 AI 역량강화 및 지역인재 발굴 및 양성 2. 지역 청년 활동 기반을 위한 프로그램 지원, 청년 네트워크 및 커뮤니티 제공 3. 사업추진 시 지역 업체 이용(구매, 콘텐츠제작, 용역 등)	
2026년 목표	정량목표 1. 지역인재 양성 - 교육 9과정, 인재양성 120명 2. 청년 프로그램 28회, 청년 네트워크 및 커뮤니티 9회
	정성목표 1. 여성의 경제활동 참여 확대로 지역의 성평등 경영확산을 기반으로 사회적 가치창출 2. 지역에 청년이 머물도록 지원하여 지역의 지속가능성 제고

Social(사회) : 시설운영부 - 참여형 안전소통 플랫폼 운영

주요내용	
· 종사자의 의견을 적극 반영하여 전 직원이 자발적인 책임 의식을 갖는 문화 조성 · 관리자가 발견하지 못한 잠재적 위험 요소에 대한 신속한 개선을 통해 사고 예방 · 안전사고 예방에 대한 개선을 최우선적으로 시행	
2026년 목표	정량목표 · 종사자 의견 상시 접수 및 100% 개선조치
	정성목표 · 안전소통 플랫폼 운영을 통한 안전성 확보 및 중대재해 예방

Social(사회) : 성별영향평가센터① - 양성평등 교육 전문 강사 양성 사업

주요내용		
<ul style="list-style-type: none"> · 지역 특성에 기반한 양성평등 교육 전문 강사 양성 과정(기본·전문·심화·위촉) 운영 · 강의 기획·시연 및 위촉 평가를 통해 지역 내 양성평등 활동가 발굴 · 활동 연계 및 사후관리(보수교육·간담회)로 전문성 유지 		
2026년 목표	정량목표	· 양성평등 활동가 양성 교육 10회 이상 진행
	정성목표	· 지역 맞춤형 양성평등 교육 전문인력 Pool 확충 · 양성된 인력 양성평등교육 강사활동 연계

Social(사회) : 성별영향평가센터② - 지역사회 안전 모니터링 사업

주요내용		
<ul style="list-style-type: none"> · 도민 참여 기반 지역 안전 환경 조성 모니터링 운영을 통해 지역 안전 취약 요인을 발굴·개선하고, 현장 의견의 정책 환류를 강화하여 지역사회 안전체감도 향상 및 성평등 환경 조성에 기여 		
2026년 목표	정량목표	· 지역 안전 환경 조성 모니터링 40건
	정성목표	· 지역사회 안전체감도 향상과 성평등 환경 조성의 지속가능한 기반 강화

Social(사회) : 아동돌봄통합지원센터 - 지역 기반 온마을 공동체 돌봄 생태계 구축

주요내용		
<ul style="list-style-type: none"> · 지역 자원과 연계한 공동체 중심 돌봄 모델 공모 · 마을·학교·시설·주민이 참여하는 돌봄 협력 구조 발굴 		
2026년 목표	정량목표	· 지역 공동체 돌봄사업 (온마을 돌봄·공동체 돌봄 사업) 12개소 지정 · 공모 참여 시설 지역(시·군) 10곳 이상
	정성목표	· 돌봄의 공공성과 공동체 신뢰 강화 및 지역사회 참여 기반 돌봄 생태계 조성을 위한 지역 공동체 돌봄 사업 발굴

Social(사회) : 일·생활균형지원센터 - 일·생활균형 및 가족친화인증제도 ESG연계

주요내용		
<ul style="list-style-type: none"> · 일·생활균형 네트워크 및 가족친화인증 컨설팅·교육을 통해 지속가능한 ESG 기업 경영 가치 공유 		
2026년 목표	정량목표	· ESG 안내자료 배포 80개사
	정성목표	· ESG 인식 개선 설문조사를 통한 ESG 경영 의지 수준(4.0 이상)

Governance(지배구조) : 연구부 - 연구윤리 점검 체계의 내실화

주요내용	
· 연구 부정행위 방지를 위한 상시 모니터링 및 연구 결과 객관성 및 중립성 유지를 위한 내부 검증 절차 강화	
2026년 목표	정량목표 · 카피킬러 결과 15% 이하
	정성목표 · 비윤리적 행위 발생 제로화를 통한 연구기관 신뢰성 확보

Governance(지배구조) : 사업부 - 인권존중, 성범죄, 부정부패 예방 강화

주요내용	
1. 교육운영 시 인권존중/성범죄 예방 서약서 작성 의무화 도입 → ESG 개선 : 교육강사로부터 인권존중/성범죄 예방 서약서 작성 후 강의 및 활동 진행 → 교육 파트너 기관에 인권존중/성범죄 예방 서약서 배포	
2. 사업 추진시 계약건에 대하여 고정 업체 이용 지양	
2026년 목표	정량목표 1. 인권존중/성범죄 예방 서약서 작성 - 20건 2. 용역 계약 건에 기존 사용 업체를 지양하고 신규 업체 활용
	정성목표 1. 교육 만족도 제고 및 지역내 성평등 문화 확산 및 ESG실천 생태계 조성 기여 2. 사업 추진시 계약건에 대하여 업체 순환으로 부정부패 예방

Governance(지배구조) : 광역여성새로일하기센터 - 여성 심사위원 참여 제고

주요내용	
· 창업아이디어 경진대회 심사위원 구성시 남녀 전문가 비율을 균형있게 구성함으로써 의사결정의 다양성과 공정성 제고	
2026년 목표	정량목표 · 심사위원 구성시(예선 5명, 본선 7명) 남녀 전문가 비율 50% 구성
	정성목표 · 심사위원 구성 시 남녀 전문가 비율을 균형 있게 구성하여 의사결정의 다양성과 공정성 제고

Governance(지배구조) : 아동돌봄통합지원센터 - 돌봄시설 종사자 소진 예방 교육 운영

주요내용	
· 돌봄 종사자 대상 감정노동 이해 및 자기돌봄 중심 교육 실시	
· 스트레스 관리, 소진 예방, 심리 회복 중심 프로그램 운영	
· 교육 이수 기준 명확화 및 이수자 관리	
2026년 목표	정량목표 · 돌봄시설 종사자 교육 이수자 100명 이상
	정성목표 · 종사자 심리적 안정 및 직무 만족도를 높이고 책임 있는 돌봄 운영을 위한 거버넌스 신뢰 강화